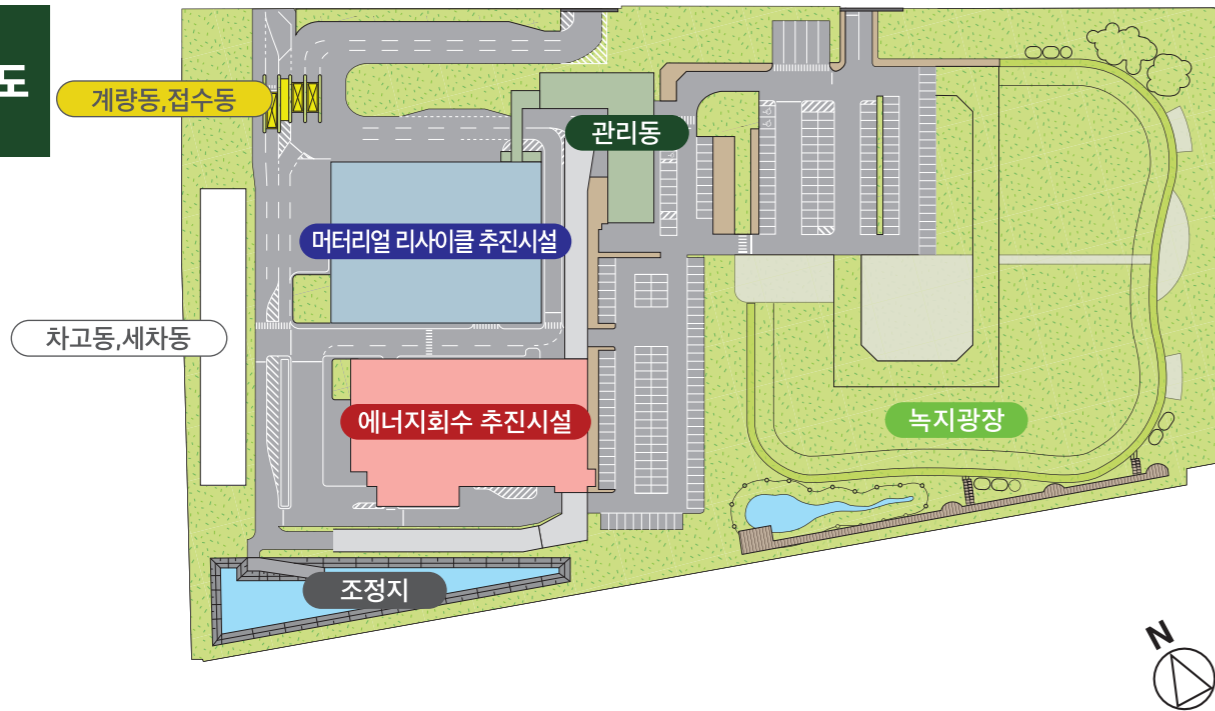


**지도**



**배치도**



**에코에이트 야쓰시로**  
[야쓰시로시 환경센터]

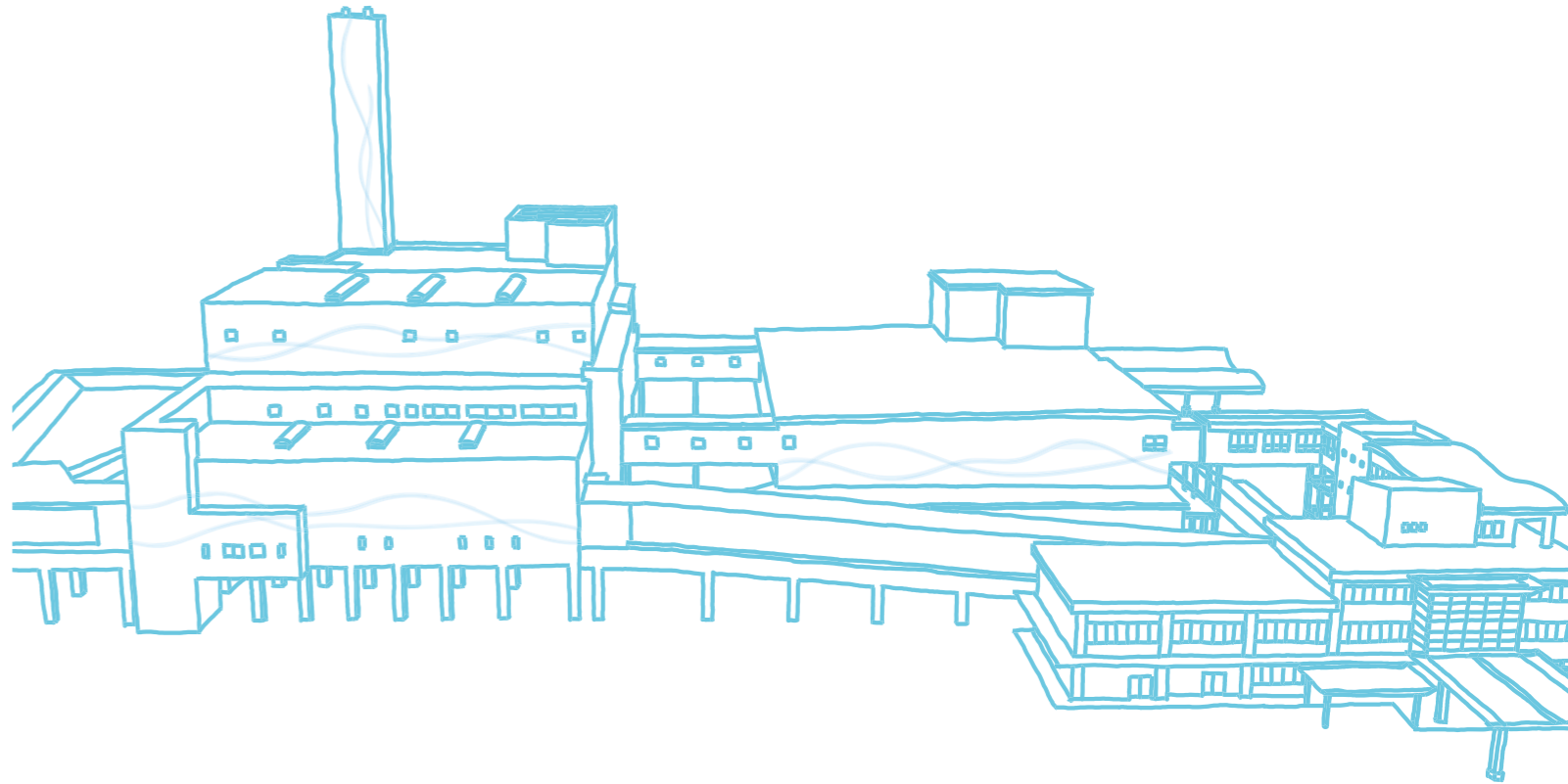
〒866-0033 구마모토현 야쓰시로시 미나토마치 299번지 Tel. 0965-32-4675 / Fax. 0965-35-3902



**에코에이트 야쓰시로**

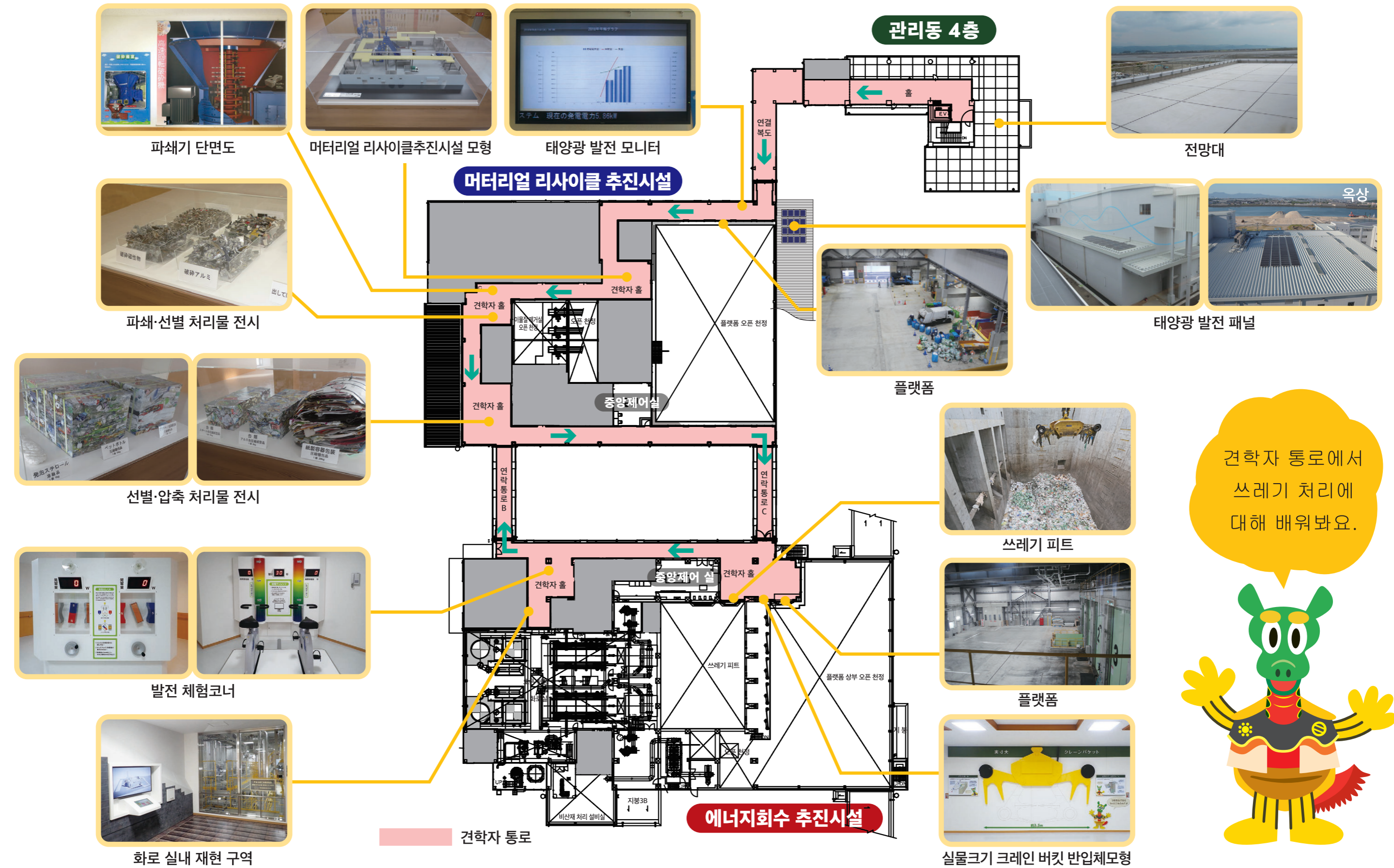
ECO-EIGHT YATSUSHIRO

[야쓰시로시 환경센터]



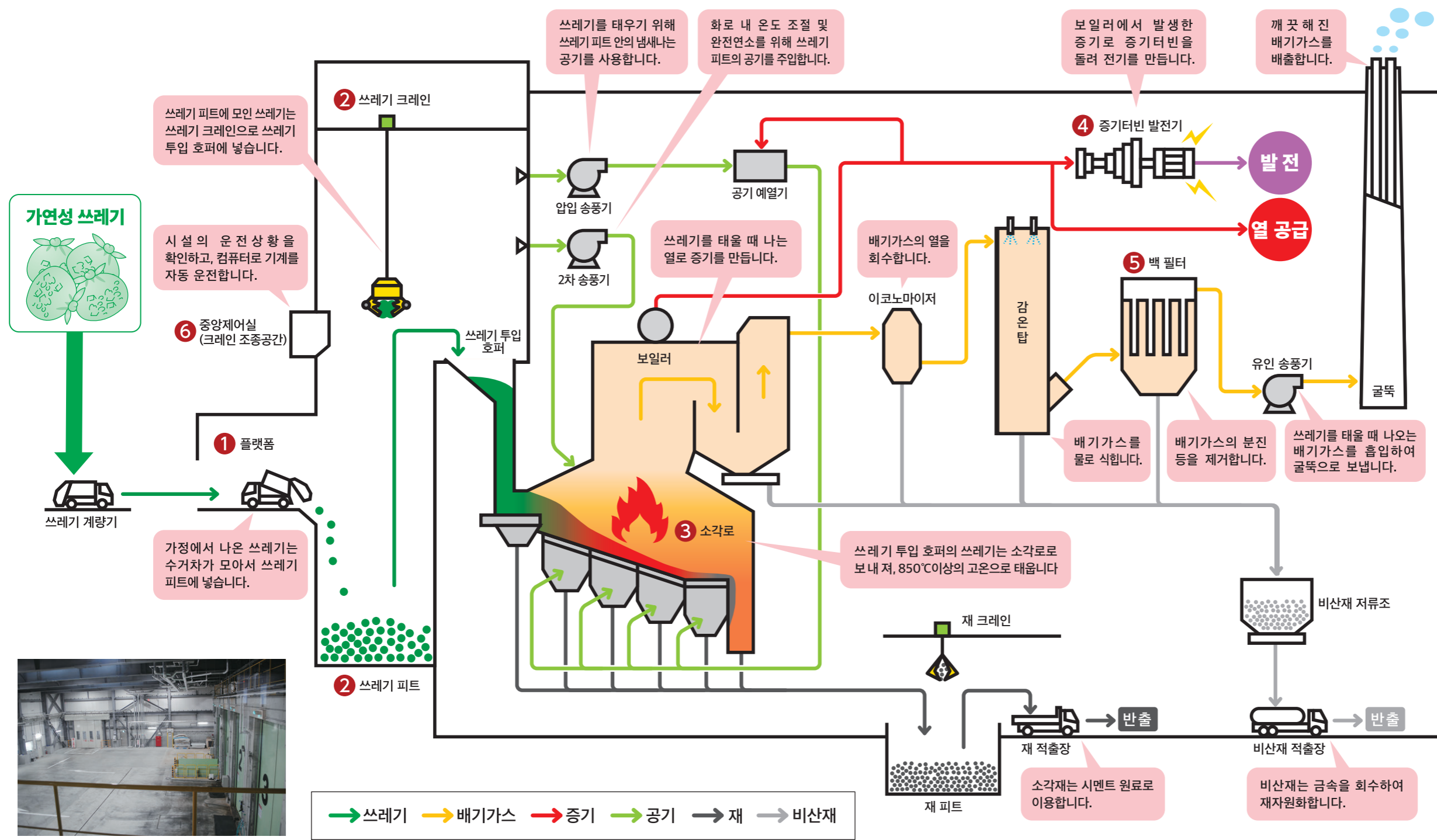
야쓰시로시

# 견학자 통로 (시설 견학 내용)



# 여러분의 가정에서 나오는 쓰레기를 태워 재와 배기가스는 정화하고, 태울 때 나오는 열로 전기를 만듭니다.

## 에너지회수 추진시설 (쓰레기 소각시설) 처리 공정



1 플랫폼



2 쓰레기 피트·쓰레기 크레인



3 소각로



소각로내부



4 증기터빈 발전기



5 백 필터



6 중앙제어실

### 쓰레기 처리 공정 →

여러분의 가정에서 배출된 쓰레기는 수거차로 모아서 쓰레기 피트에 넣습니다. 쓰레기 피트에 모인 쓰레기를 쓰레기 크레인으로 쓰레기 투입 호퍼에 넣습니다. 그 후, 소각로로 보내어 850°C 이상의 고온으로 태웁니다.

### 재·비산재 처리 공정 → →

쓰레기가 탄 뒤에 나오는 재는, 재 피트에 모은 후 외부로 반출합니다. 반출된 재는 시멘트의 원료로 유용하게 활용됩니다. 또, 배기가스에서 회수한 분진 (비산재) 은 외부로 반출하여, 분진에 포함된 납 및 카드뮴 등의 금속류를 재자원화합니다.

### 배기가스 처리 공정 →

쓰레기를 태울 때 발생하는 배기가스는 온도가 높으므로, 보일러와 과열기로 열을 회수하여 배기가스의 온도를 낮춥니다. 이 회수한 열로 만든 증기를 이용하여 전기를 만듭니다. 배기가스는 이코노마이저, 감온탑에서 약 150°C까지 온도를 낮추고, 백 필터로 배기가스 중의 분진 등 이물질 제거합니다. 정화된 배기가스는 굴뚝을 통해 밖으로 내보냅니다.

#### 질소산화물

소각로 안에 암모니아를 주입하여 질소산화물을 질소와 물로 분해합니다 (이 기술을 NeoSNCR\*라고 합니다)

#### 염화수소·유황산화물

배기가스에 소석회를 주입하여 환원반응을 통해 제거합니다.

#### 매진

백 필터의 '여포'라는 필터로 제거합니다.

#### 수은

배기가스에 활성탄을 주입하여 흡착을 통해 이물질을 제거합니다

### 증기 공정 →

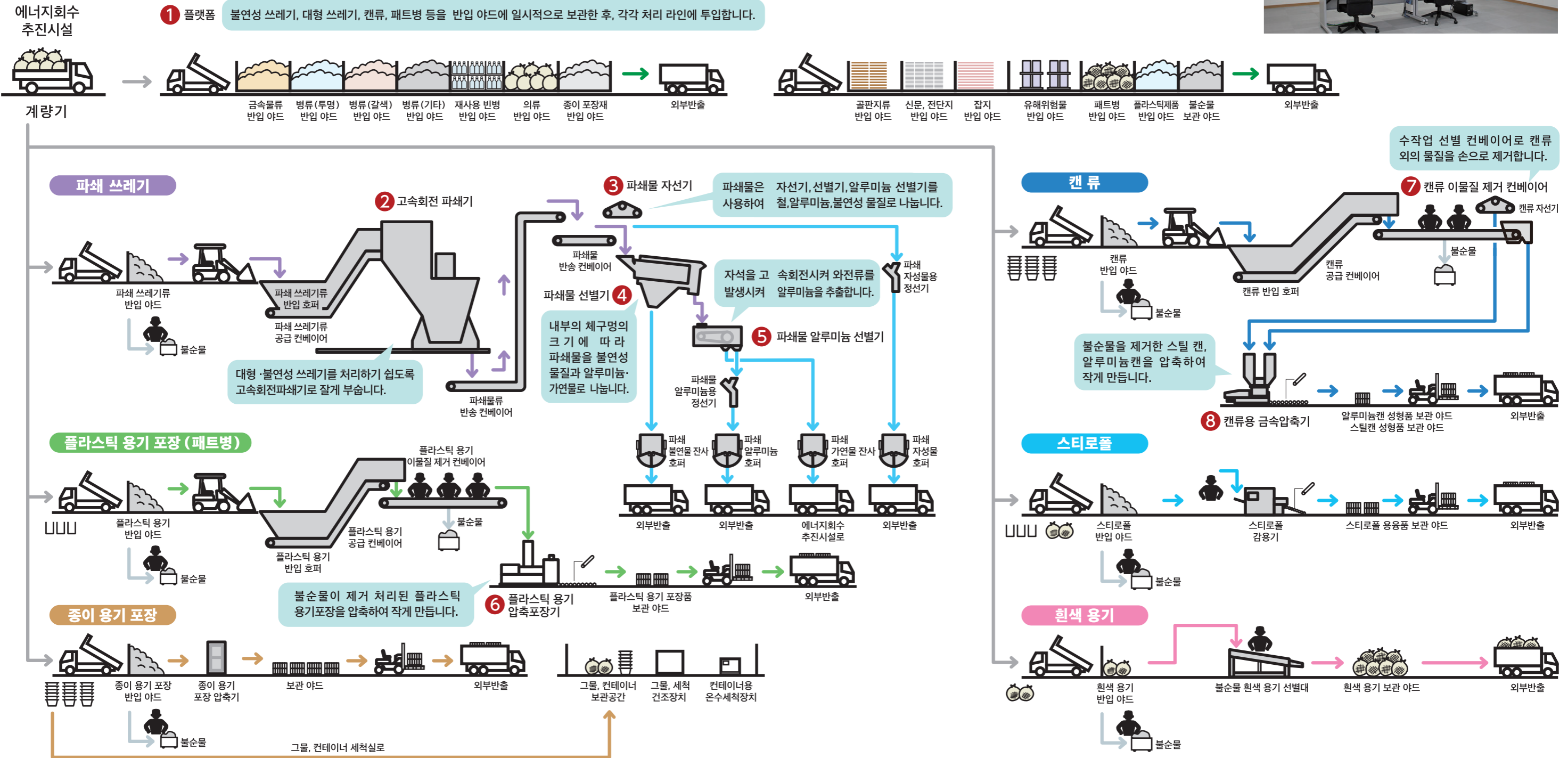
고온의 배기가스에서 회수한 열로 증기를 만들어, 이 증기로 증기터빈 발전설비를 돌려서 전기를 만듭니다. 생성된 전기는 에코에이트 야쓰시로 전체의 운전 이용하며, 남은 전기는 전력회사에 보냅니다.

# 여러분의 가정에서 나온 자원쓰레기를 선별하여, 리사이클자원으로서 재이용합니다.

## 머터리얼 리사이클추진시설 (자원화시설) 처리 공정

중앙제어실

컴퓨터를 사용하여 공장내 기계를 작동 또는 정지시키고, 시설 내부를 감시합니다.



1 플랫폼



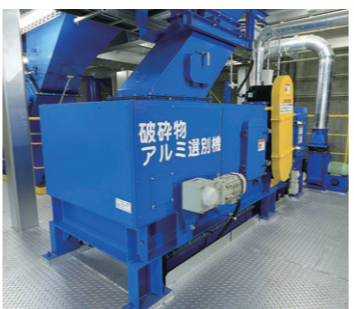
2 고속회전 파쇄기



3 파쇄물 자선기



4 파쇄물 선별기



5 파쇄물 알루미늄 선별기



6 플라스틱 용기 압축포장기



7 캔류 이물질 제거 컨베이어



8 캔류용 금속압축기